



G. Schwiebacher und J. Kranich
Partnerschaft - Ingenieure

Ingenieurdienstleistungen für Feinwerktechnik Maschinenbau Gerätebau

Hauptstraße 25a

85419 Mauern

Tel.: +49 (0)8764/94938-22

Tel.: +49 (0)8764/94938-25

Fax: +49 (0)8764/94938-26

e-mail: info@k3-solutions.de

web: www.k3-solutions.de

Unsere Philosophie

- In verschiedenen Phasen die ein Projekt auf dem Weg zur Fertigung durchläuft, ist die Einbeziehung eines **externen Leistungspartners von Vorteil**.
- Als Leistungspartner im konstruktiven Bereich bieten wir unseren Kunden **maßgeschneiderte Unterstützung**.
- Unser Ziel ist es, die **Kundenbedürfnisse bestmöglich zu befriedigen** und Ihre Problemstellungen zu unseren Aufgaben zu machen.
- Durch **kreatives** und **technisches** Denken, sowie Partnerschaft und Vertrauen, stützen wir die erfolgreiche Abwicklung der Ideen und Vorhaben unserer Kunden.
- Durch **zukunftsweisende Entwicklungskonzepte** tragen wir dazu bei, dass unsere Kunden wettbewerbsfähig arbeiten können und dass technische Erzeugnisse für alle erschwinglich sind.

Ihre Partner

- **Gerhard Schwiebacher**
Dipl. Ing. (FH)

- Jahrgang 1962
- Studienabschluss 1988
- Seitdem konstruktive Tätigkeiten im Bereich Sondermaschinen- und Werkzeugbau sowie der Automatisierungstechnik
- Seit vielen Jahren im kundenorientierten Projektmanagement für komplexe Montageautomaten der Halbleiterindustrie tätig

- **Jochen Kranich**
Dipl. Ing. (FH)

- Jahrgang 1964
- Studienabschluss 1994
- Zunächst konstruktive Tätigkeiten im Bereich Fernmelde- und Feinwerktechnik sowie der Automobilzulieferindustrie
- Später langjährige Erfahrung in der Konzeptentwicklung und Konstruktion von Automatisierungsanlagen und Sondermaschinen
- CAD-Administration

Unser Werkzeug

- Durch das von uns verwendete CAD-Systeme **SolidWorks** (Office Professional) können wir Ihnen die komplette Bandbreite an 2D- und 3D-Konstruktionen bieten.
- Darüber hinaus ermöglicht es uns **leistungsfähige Präsentationen** für Sie zu erstellen.
- In der integrierten Datenbank sind Ihre Konstruktionsdaten sicher gespeichert.
- Über vielfältige Schnittstellen ist der **Datenaustausch** zu anderen CAD-Systemen jederzeit möglich.
- Jederzeit können wir auch auf der von Ihnen verwendeten **Arbeitsumgebung** (z.B. speedy@m) die Konstruktion abwickeln
- Darüber hinaus verfügen wir über mehrjährige Anwendererfahrung mit dem CAD-System Solid-Edge.

Unsere Leistungen

- Können spezielle Ingenieuraufgaben im eigenen Hause nicht gelöst werden oder reichen firmeninterne Ressourcen zu deren Bewältigung nicht aus, dann bietet die K3-Solutions einzeln oder im Team durch innovative Ideen und Arbeitsleistungen effiziente Unterstützung.
- Unser Leistungsangebot umfasst die
 - Planung neuer Projekte,**
 - deren
 - konstruktive Ausführung** mittels 3D-CAD-Tools,
 - sowie die
 - Erstellung** der dazugehörigen **Zeichnungsunterlagen**

Projektplanung

- Erfassung der Projektanforderungen gemeinsam mit dem Kunden
- Erstellung eines Anforderungskatalogs und dessen Abstimmung mit dem Kunden
- Ausarbeitung von Konzepten und deren Bewertung durch Machbarkeitsstudien
- Abstimmung der auszuführenden Lösung
- Definition des Projektablaufes (kann auch jederzeit früher erfolgen)

Konstruktion

- Layouterstellung
- Komponentenauswahl
- Komponentenauslegung und –Berechnung
- FEM-Analyse von Teilen und Baugruppen
- Bauraumuntersuchung
- Einbau- und Kollisionsuntersuchung
- Erstellung der 3D-Geometrien

Zeichungserstellung

- Fertigungsgerechte Zeichnungen
- Stücklisten
- Explosions- und Montagezeichnungen
- Perspektivische Darstellungen
- Präsentationen in Form von Folien, Film oder e-Drawing
- Datenübergabe in verschiedensten Formaten

Unsere Referenzen

- Sonplas GmbH
 - Komponenten für Pumpenprüfstände
 - Outputhandling für Einstelllinie Piezo-Einspritzdüsen
 - Montagestationen Piezoeinspritzdüse

Umfang: gesamte Konstruktion,
Detaillierung und Dokumentation

- Handler für Komponenten von KFZ-Einspritzdüsen

Umfang: gesamte Konstruktion,
Detaillierung und Dokumentation

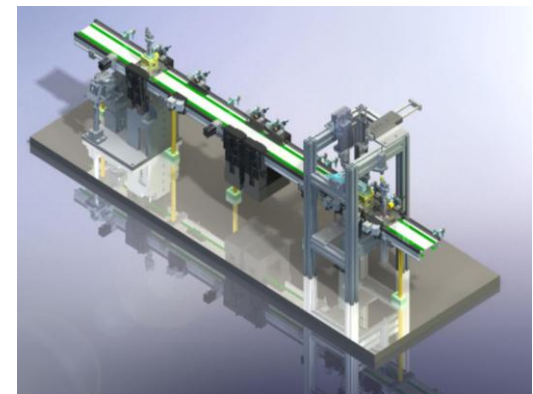


Bild mit freundlicher Genehmigung von Sonplas GmbH

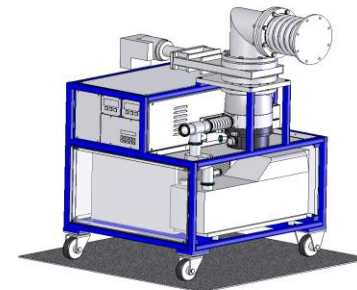
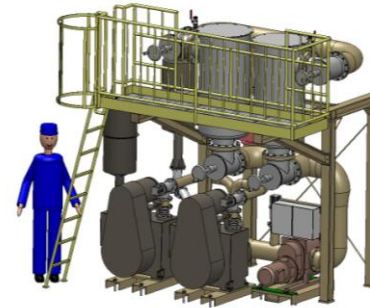
Unsere Referenzen

● Infraseriv

Vakuum- und Klimaservice GmbH

- Vakuumstand für Fertigungslinie
Dieselkatalysatoren
Umfang: Entwicklung, Konstruktion,
Detaillierung und Dokumentation

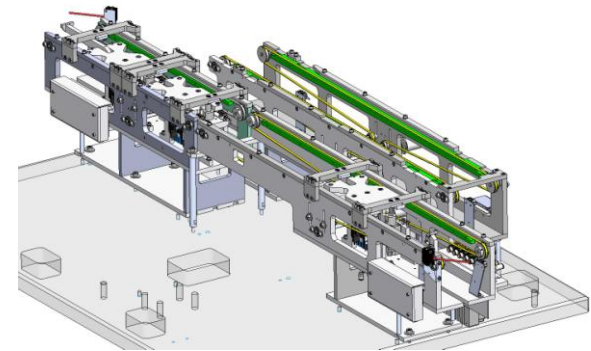
- Vakuumwagen für Versuchslabor
Umfang: Entwicklung, Konstruktion,
Detaillierung und Dokumentation



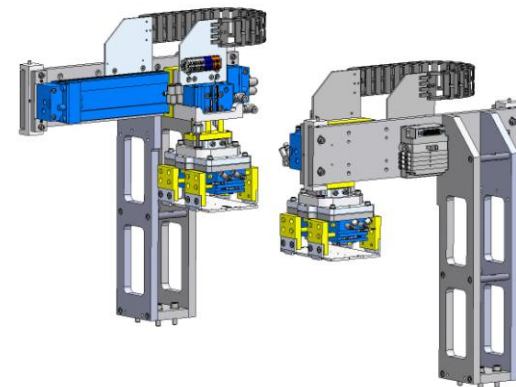
Unsere Referenzen

- **Ricmar**
Technology GmbH

- Transportstrecken für das Handling von Piezokomponenten
Umfang: gesamte Konstruktion, Detaillierung und Dokumentation



- Transfereinheiten für das Handling von Piezokomponenten
Umfang: gesamte Konstruktion, Detaillierung und Dokumentation

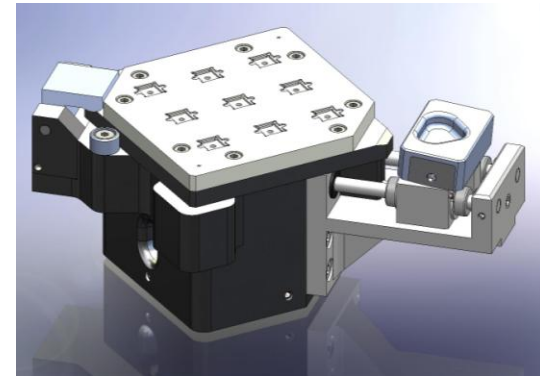


Unsere Referenzen

- **PNSensor GmbH**
PNDetector GmbH

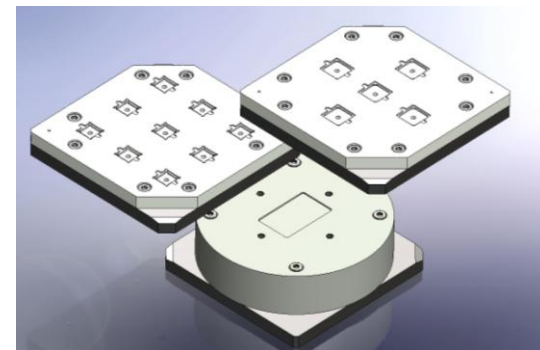
- Bondhalter mit Wechseladapter zur Fixierung von Detectormodulen

Umfang: Konstruktion, Detaillierung



- Verschiedene Wechseladapter

Umfang: Konstruktion, Detaillierung



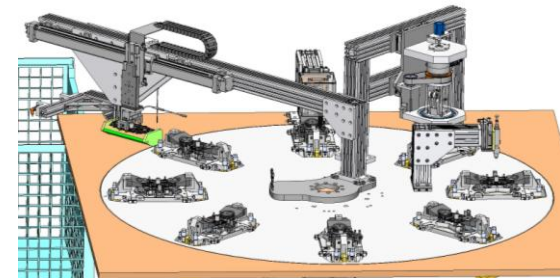
Unsere Referenzen

- **HBS**

Bolzenschweiss-Systeme GmbH & Co. KG

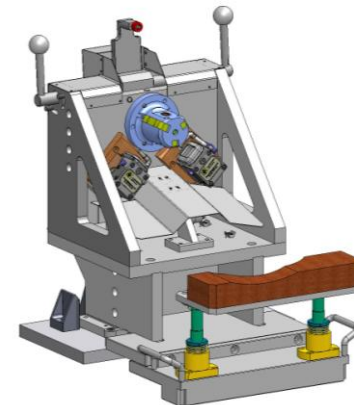
- Montageanlage mit Rundschalttisch für LKW-Bremsenkomponente

Umfang: Konstruktion von Schalttisch, Nestern und vier Stationen



- Werkstückaufnahmen für Bolzenschweißanlage

Umfang: Konstruktion und Detaillierung



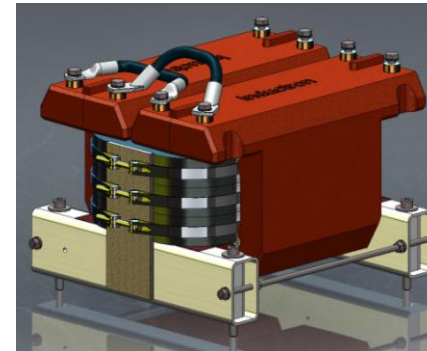
Unsere Referenzen

- **Inductron**

Inductive Electronic Components GmbH

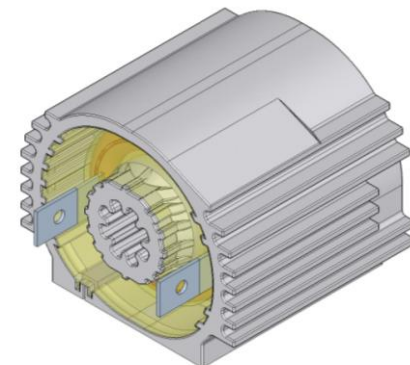
- **Trafo 80 kW**

Umfang: Konstruktion der Verguß- und Anschlußkomponenten sowie der geschweißten Bauteilaufnahmen, Detaillierung, Dokumentations- und Präsentationsunterlagen



- **Kurzschließerdrössel**

Umfang: Konstruktion und Detaillierung des Gußteils, sowie Dokumentations- und Präsentationsunterlagen



Unsere Referenzen

- PTA
Pharma-Technischer-ApparatebauGmbH
 - Waschautomat für pharmazeutische Artikel
Umfang: Entwicklung und Konstruktion
 - Verschiedene Sicherheitswerkbänke
Umfang: gesamte Konstruktion, Detaillierung und Dokumentation

Unsere Referenzen

- **Crown**
Gabelstapler GmbH & Co. KG
 - Schweißstisch unter Verwendung von Demmeler-Komponenten
Umfang: gesamte Konstruktion und Detaillierung
 - Verschiedene Schweißvorrichtungen
Umfang: gesamte Konstruktion und Detaillierung

Unsere Referenzen

- Sitec

Industrietechnologie GmbH

- Fertigungsanlage zum Fügen und Laserschweißen von Piezo-Aktoren für KFZ-Einspritzdüsen
Umfang: Konstruktion, Detaillierung und Dokumentation

Unser Kooperationspartner

Durch enge Zusammenarbeit mit der Firma P&S Maschinenbau GmbH verfügen wir über einen leistungsstarken Partner für die Bereiche Präzisionsfertigung, Oberflächentechnik, Montage und Elektrotechnik.

Für weitere Informationen nutzen Sie bitte die Website <http://www.ps-maschinenbau.de>.

Wir stellen auch gerne einen persönlichen Kontakt her.



Ihr Konstruktions-Dienstleister



G. Schwiebacher und J. Kranich
Partnerschaft - Ingenieure